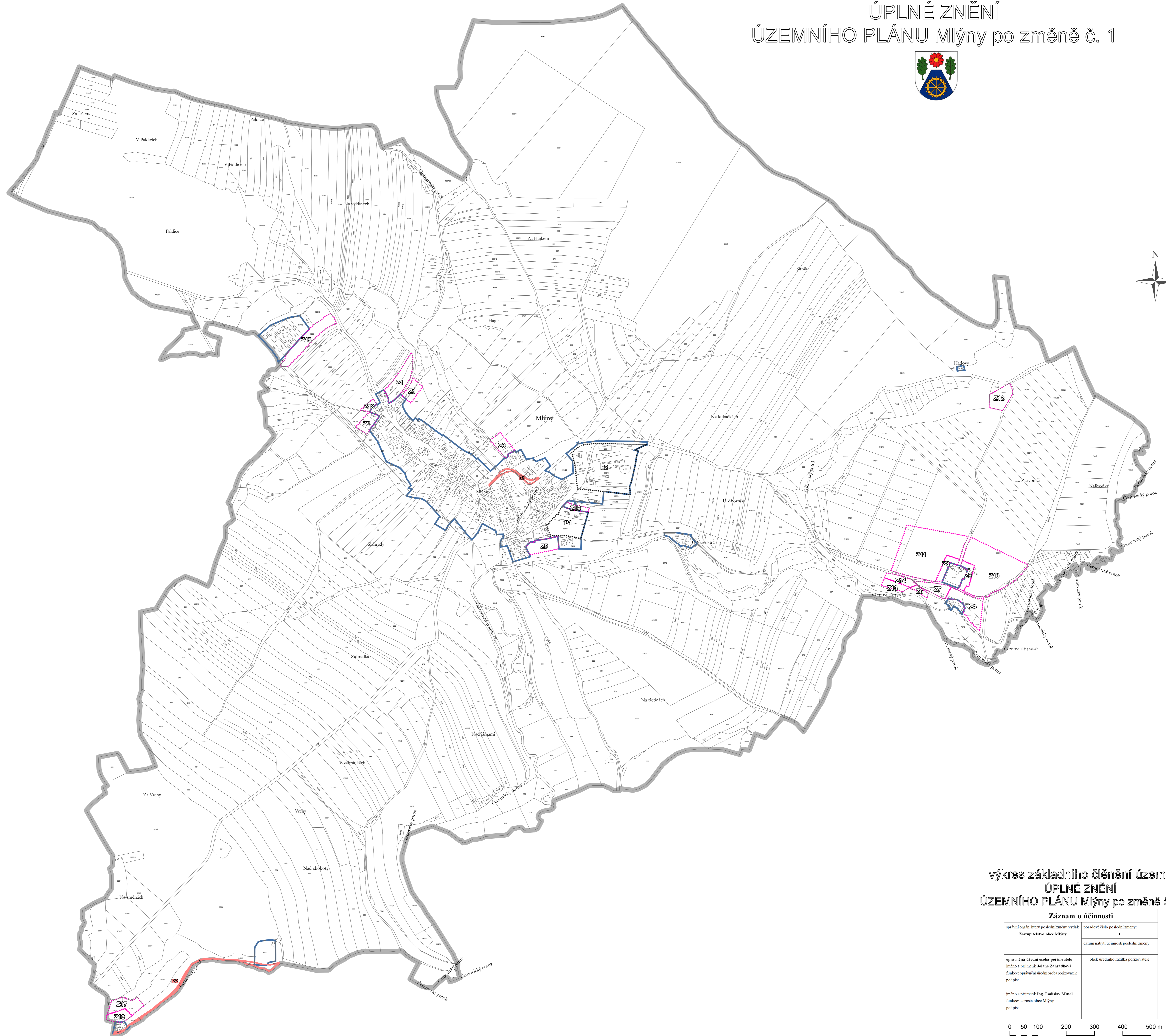


# výkres základního členění území

## ÚPLNÉ ZNĚNÍ ÚZEMNÍHO PLÁNU Mlýny po změně č. 1



### Legenda

-  správní území
-  zastavěné území
-  zastavitelné plochy
-  plochy přestavby
-  územní rezerva

### výkres základního členění území ÚPLNÉ ZNĚNÍ ÚZEMNÍHO PLÁNU Mlýny po změně č. 1

Záznam o účinnosti	
oprávněná osoba, která posudní změnu vydala: Zastupitelstvo obce Mlýny	pořadové číslo posudní změny: 1
	datum nabytí účinnosti posudní změny:
oprávněná úřední osoba pořizovatele jméno a příjmení: Jolana Zahrádková funkce: oprávněná úřední osoba pořizovatele podpis:	otisk úředního razítka pořizovatele
jméno a příjmení: Ing. Luboš Muel funkce: starosta obce Mlýny podpis:	

