

koordináčn vkres

PLN ZNN

ZEMNHO PLNU MYNY po zmne . 1



Legenda

- sprvn zem
- zastavn zem
- zastaviteln plochy
- Plochy pestavby
- zemn rezerv

SES a prodn limity

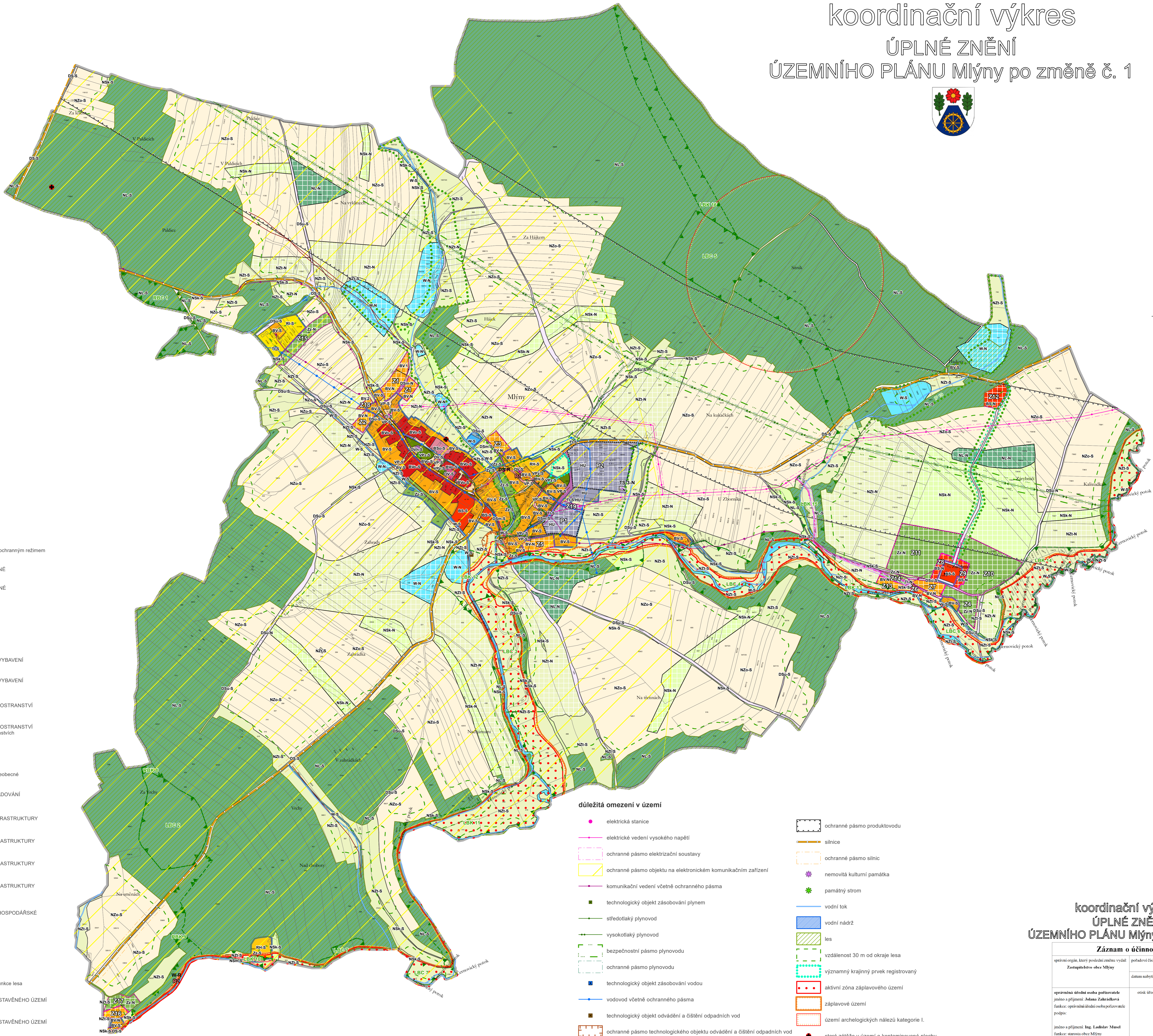
- LBC lokln biocentrum stav
- LBK lokln biokoridor stav
- RBC regionln biocentrum stav
- RBK regionln biokoridor stav
- interakn prvek stav
- vznamn krajnn prvek nvrh

technick infrastruktura

- TS 3-N trafostanice - nvrh
- veden VN 22 KV - nvrh

plochy s rozdinm zpsobem vyuit

- | stabilizovan | nvrh | zemn rezerv | |
|---|---|--|---|
| BV-S | BV-N | | PLOCHY BYDLEN venkovskho charakteru |
| BVo-S | | | PLOCHY BYDLEN venkovskho charakteru s ochrannm reimem |
| BS-S | BS-N | | PLOCHY SMENE OBYTNE |
| BSo-S | | | PLOCHY SMENE OBYTNE s ochrannm reimem |
| Ri-S | | | PLOCHY REKREACE individuln |
| RH-S | | | PLOCHY REKREACE hromadn |
| OV-S | | | PLOCHY OBCNSKHO VYBAVEN |
| OVh-S | | | PLOCHY OBCNSKHO VYBAVEN plochy hbitovho kostela |
| VP-S | | | PLOCHY VEEJNCH PROSTRANSTV |
| VPz-S | | | PLOCHY VEEJNCH PROSTRANSTV zele na veejnch prostranstvch |
| ZZ-S | ZZ-N | | PLOCHY ZELEN zele v zstavb |
| HU | HU-N | | Plochy smen vrobn vseobecn |
| VE-S | | | PLOCHY VROBY A SKLADOVN plochy vroby el. energie |
| TI-S | TI-N | | PLOCHY TECHNICK INFRASTRUKTURY inenyrsk st |
| DS-S | DS-R | | PLOCHY DOPRAVN INFRASTRUKTURY plochy silnin |
| DSm-S | DSm-N | | PLOCHY DOPRAVN INFRASTRUKTURY mstn komunikace |
| DSu-S | DSu-N | | PLOCHY DOPRAVN INFRASTRUKTURY uelov komunikace |
| W-S | W-N | W-R | PLOCHY VODN A VODOHOSPODRSK |
| NZo-S | | | PLOCHY ZEMELSK orn pda |
| NZl-S | NZl-N | | PLOCHY ZEMELSK trval travn porosty |
| NL-S | NL-N | | PLOCHY LESN pozemky uren k plnn funkci lesa |
| NSk-S | NSk-N | | PLOCHY SMENE NEZASTAVNHO ZEM krajnn zele |
| NSm-S | | | PLOCHY SMENE NEZASTAVNHO ZEM mkady |



duleit omezen v zem

- | | |
|---|---|
| • elektrick stanice | ochrann psmo produktovodu |
| — elektrick veden vysokho napt | silnice |
| ochrann psmo elektrizan soustavy | ochrann psmo silnic |
| ochrann psmo objektu na elektronickm komunikanm zaizen | nemovit kulturn pamtka |
| — komunikan veden vetn ochrannho psma | • pamtnk strom |
| technologick objekt zsobovn plynem | — vodn tok |
| — sfedotlak plynovod | vodn ndr |
| — vysokotlak plynovod | les |
| bezpenostn psmo plynovodu | vzdlenost 30 m od okraje lesa |
| ochrann psmo plynovodu | vznamn krajnn prvek registrovan |
| technologick objekt zsobovn vodou | aktivn zna zplavovho zem |
| — vodovod vetn ochrannho psma | zplavovho zem |
| technologick objekt odvdn a itn odpadnch vod | zem archeologickch nlezu kategorie I. |
| ochrann psmo technologickho objektu odvdn a itn odpadnch vod | • star zteze v zem a kontaminovan plochy |
| — kanalizace vetn ochrannho psma | zraniteln oblast - cel sprvn zem |

koordináčn vkres

PLN ZNN

ZEMNHO PLNU MYNY po zmne . 1

Zznam o uinnosti	
sprvn orgn. Mst posadn my vyd	peadov islo posadn zrnby: 1
Zastupitelstvo obce Myny	datum nby uinnosti posadn zrnby:
opravnn trdn osoba poruovatele jmeno a pjmen: Jnna Zahradkova	osob uednho raznka poruovatele:
funkce: opravnn ubn osoba poruovatele	podpis:
podpis:	podpis:

0 50 100 200 300 400 500 m
msttka 1:5 000